

Provinoxx Installationsanleitung

Anschlussmöglichkeiten:

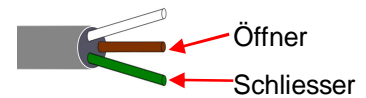
Das Gerät verfügt über zwei Anschlussmöglichkeiten:

1. Buchse auf der einen Seite
2. Kabel auf der anderen Seite

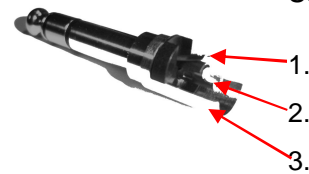


Beide Anschlussmöglichkeiten stellen je einen Öffnerkontakt und einen Schliesserkontakt zur Verfügung.

Kabel: Weisser Draht und grüner Draht = Schliesserkontakt
Weisser Draht und brauner Draht = Öffnerkontakt



Buchse: 3. und 1. = Schliesserkontakt
3. und 2. = Öffnerkontakt



Anschluss an Schwesternrufanlage:

In der Regel wird PROVINOXX mit dem Kabel, über die Buchse des Birntasters mit der Schwesternrufanlage verbunden. Je nach dem, welche Art von Kontakt (Öffner oder Schliesser) dazu benötigt wird, werden die entsprechenden zwei Drähte am zur Anlage passenden Stecker angeschlossen.

Weitere Informationen zu Ihrer Schwesternrufanlage erhalten Sie bei Ihrem Lieferanten oder Installateur.

Die Buchse kann verwendet werden, um einen Birntaster oder ein anderes Rufauslöseelement an zu schliessen. Dieser Kontakt kann ebenfalls zur Ansteuerung eines Nachtlichtes verwendet werden.

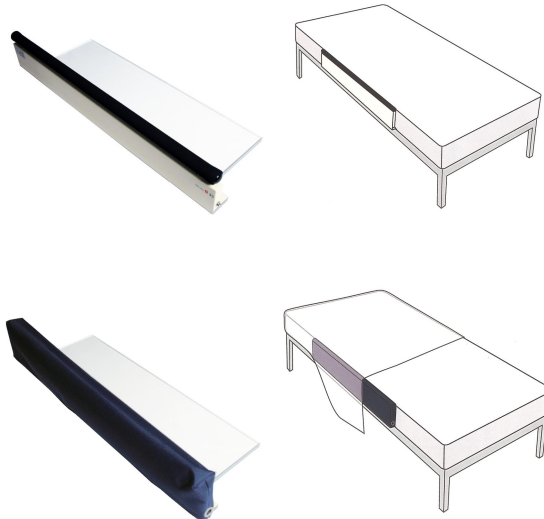
Anschluss an Funksender:

1. Öffnen Sie den Funksender
2. Schliessen Sie den grünen Draht an der Klemme A an.
3. Schliessen Sie den weissen Draht an der Klemme C an.
4. Entfernen Sie die transparente Folie mit dem roten Pfeil.
5. Stellen Sie die Melodie durch Drücken des schwarzen Knopfes ein.
6. Schliessen Sie den Funksender wieder.



Montage im Bett:

1. Schieben Sie die transparente Platte von PROVINOXX an der Stelle unter die Matratze, an der das Bett verlassen wird. (Meistens auf der Längsseite des Bettes in der Mitte)
2. Ziehen Sie den Inkontinenzschutz über PROVINOXX.
3. Verbinden Sie PROVINOXX mit der Schwesternrufanlage (Falls nicht der Funksender eingesetzt wird).
4. Ziehen Sie das Leintuch über die Matratze und über PROVINOXX.
5. Überprüfen Sie alle Funktionen.



Typ / Artikelnummer **100 014**

Masse in mm (ca.):

- Boden 800 x 250 x 13
- Front 800 x 115 x 30

Pflege:

Gebräuchliche Reinigungsmittel
max. 70 Vol% Alk.

Installation: Unter Matratze

Inkontinenzschutz: Waschbar - 95°C, kein Tumbler

Gewicht: 3,5 kg

Elektrische Belastbarkeit: 24 Volt

Schaltkontakt: 1 NO / 1 NC

Auslösegewicht: 7,0 kg

© **Copyright** 2008 durch signakom Schweiz. PROVINOXX Patent angemeldet.

Hinweis: PROVINOXX dient zur Unterstützung des Pflegepersonals. Weder der Produzent noch die am Vertrieb beteiligten Personen und Firmen können für allfällige Schäden im Zusammenhang mit PROVINOXX an Personen oder Gegenständen haftbar gemacht werden. Änderungen infolge technischer Entwicklung behalten wir uns vor.



signakom
Dorfstrasse 34
5412 Gebenstorf
Schweiz – Switzerland

www.signakom.ch
www.provinox.com
E-mail: info@signakom.ch
Tel.: +41 (0)56 221 01 01

